

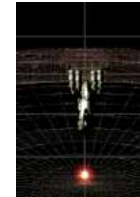
タクティカルコマンダー ユニットデータ表 #2

戦車ユニットデータ

高機動戦車

ユニット名称	タイプ	上限レベル	積載重量	積載空間	ユニット重量	耐久力	装甲	移動速度(m/s)	視界(m)	視界タイプ
ライトバイク	地上	35	145	145	100	1100	2	8.0	10.0	全方向
ライトバイクII	地上	60	145	145	100	1200	3	8.4	10.0	全方向
ライトバイクIII	地上	80	145	145	100	1300	4	8.8	10.0	全方向
ライトバイクIV	地上	100	145	145	100	1400	5	9.2	10.0	全方向
ライトバイクV	地上	120	145	145	100	1500	6	9.6	10.0	全方向
ホバーレイド	地上	60	135	135	100	1200	3	6.8	10.0	全方向
ホバーレイドII	地上	80	135	135	100	1400	4	6.8	10.0	全方向
ホバーレイドIII	地上	100	135	135	100	1600	5	7.2	10.0	全方向
ホバーレイドIV	地上	120	135	135	100	1800	6	7.2	10.0	全方向

ライトバイク



ホバーレイド



重装甲戦車

ユニット名称	タイプ	上限レベル	積載重量	積載空間	ユニット重量	耐久力	装甲	移動速度(m/s)	視界(m)	視界タイプ
ライトキャノンタンク	地上	35	200	160	80	1500	10	3.2	10.0	全方向
ライトキャノンタンクII	地上	60	200	160	80	1700	12	3.2	10.0	全方向
ライトキャノンタンクIII	地上	80	200	160	80	2000	14	3.4	10.0	全方向
ライトキャノンタンクIV	地上	100	200	160	80	2300	16	3.4	10.0	全方向
ライトキャノンタンクV	地上	120	200	160	80	2600	18	3.6	10.0	全方向
ミディアムタンク	地上	65	300	240	100	2300	14	1.6	10.0	全方向
ミディアムタンクII	地上	85	300	240	100	2600	18	1.6	10.0	全方向
ミディアムタンクIII	地上	105	300	240	100	2900	22	1.7	10.0	全方向
ミディアムタンクIV	地上	120	300	240	100	3300	26	1.7	10.0	全方向
ヘビータンク	地上	65	320	260	100	2500	16	1.2	10.0	全方向
ヘビータンクII	地上	85	320	260	100	3000	21	1.2	10.0	全方向
ヘビータンクIII	地上	105	320	260	100	3500	26	1.3	10.0	全方向
ヘビータンクIV	地上	120	320	260	100	4000	31	1.3	10.0	全方向

ライトキャノン



ミディアムタンク



ヘビータンク



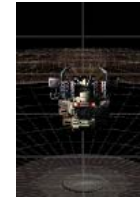
対空戦車

ユニット名称	タイプ	上限レベル	積載重量	積載空間	ユニット重量	耐久力	装甲	移動速度(m/s)	視界(m)	視界タイプ
デューク	地上	40	180	160	80	1300	2	2.8	15.0	全方向
デュークII	地上	60	180	160	80	1500	4	2.8	15.0	全方向
デュークIII	地上	80	180	160	80	1800	6	2.9	15.0	全方向
デュークIV	地上	100	180	160	80	2000	8	2.9	15.0	全方向
デュークV	地上	120	180	160	80	2400	10	2.9	15.0	全方向
スプキデューク	地上	60	180	160	80	1100	1	6.3	15.0	全方向
スプキデュークII	地上	80	180	160	80	1250	2	6.3	15.0	全方向
スプキデュークIII	地上	100	180	160	80	1400	3	6.6	15.0	全方向
スプキデュークIV	地上	120	180	160	80	1600	4	6.6	15.0	全方向

デューク



スプキデューク



野戦砲

ユニット名称	タイプ	上限レベル	積載重量	積載空間	ユニット重量	耐久力	装甲	移動速度(m/s)	視界(m)	視界タイプ
アティラリ	地上	40	180	160	80	1300	0	1.0	5.0	全方向
アティラリII	地上	60	180	160	80	1400	0	1.0	5.0	全方向
アティラリIII	地上	80	180	160	80	1500	0	1.0	5.0	全方向
アティラリIV	地上	100	180	160	80	1600	0	1.0	5.0	全方向
アティラリV	地上	120	180	160	80	1700	0	1.0	5.0	全方向
トール	地上	65	180	160	80	1300	0	1.0	5.0	全方向
トールII	地上	85	180	160	80	1400	0	1.0	5.0	全方向
トールIII	地上	105	180	160	80	1500	0	1.0	5.0	全方向
トールIV	地上	120	180	160	80	1600	0	1.0	5.0	全方向
パリスタ	地上	65	160	150	70	1100	0	1.0	5.0	全方向
パリスタII	地上	85	160	150	70	1200	0	1.0	5.0	全方向
パリスタIII	地上	105	160	150	70	1300	0	1.0	5.0	全方向
パリスタIV	地上	120	160	150	70	1400	0	1.0	5.0	全方向

アティラリ



トール



パリスタ

