

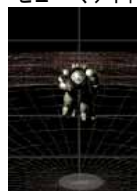
タクティカルコマンダー ユニットデータ表 #1

歩兵ユニットデータ

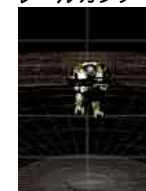
人型歩兵

ユニット名称	タイプ	上限レベル	積載重量	積載空間	ユニット重量	耐久力	装甲	移動速度(m/s)	視界(m)	視界タイプ
ヒューマノイド	地上	35	70	70	40	1300	1	2.4	10.0	前方型
ヒューマノイドII	地上	60	70	70	40	1400	2	2.4	10.0	前方型
ヒューマノイドIII	地上	80	70	70	40	1600	3	2.6	10.0	前方型
ヒューマノイドIV	地上	100	70	70	40	1900	4	2.6	10.0	前方型
ヒューマノイドV	地上	120	70	70	40	2300	6	2.6	10.0	前方型
レールガンナー	地上	60	80	80	40	1500	4	2.4	10.0	前方型
レールガンナーII	地上	80	80	80	40	1800	5	2.7	10.0	前方型
レールガンナーIII	地上	100	80	80	40	2200	6	2.7	10.0	前方型
レールガンナーIV	地上	120	80	80	40	2500	7	3.0	10.0	前方型
バズノイド	地上	65	90	80	50	1700	5	2.6	10.0	前方型
バズノイドII	地上	85	90	80	50	2000	6	2.7	10.0	前方型
バズノイドIII	地上	105	90	80	50	2300	7	2.7	10.0	前方型
バズノイドIV	地上	120	90	80	50	2700	9	2.7	10.0	前方型

ヒューマノイド



レールガンナー



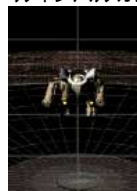
バズノイド



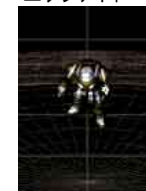
機械歩兵

ユニット名称	タイプ	上限レベル	積載重量	積載空間	ユニット重量	耐久力	装甲	移動速度(m/s)	視界(m)	視界タイプ
ツインバルカン	地上	35	80	80	30	1300	2	4.0	10.0	前方型
ツインバルカンII	地上	60	80	80	30	1400	3	4.0	10.0	前方型
ツインバルカンIII	地上	80	80	80	30	1550	4	4.4	10.0	前方型
ツインバルカンIV	地上	100	80	80	30	1850	5	4.4	10.0	前方型
ツインバルカンV	地上	120	80	80	30	2200	7	4.8	10.0	前方型
エクソノイド	地上	60	100	90	60	1450	4	3.2	10.0	前方型
エクソノイドII	地上	80	100	90	60	1650	5	3.2	10.0	前方型
エクソノイドIII	地上	100	100	90	60	2000	6	3.6	10.0	前方型
エクソノイドIV	地上	120	100	90	60	2500	7	3.6	10.0	前方型
ティラノイド	地上	65	110	90	60	1800	8	1.4	15.0	前方型
ティラノイドII	地上	85	110	90	60	2000	9	1.4	15.0	前方型
ティラノイドIII	地上	105	110	90	60	2400	10	1.5	15.0	前方型
ティラノイドIV	地上	120	110	90	60	2800	11	1.5	15.0	前方型

ルインバルカン



エクソノイド



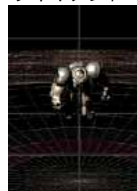
ティラノイド



近接歩兵

ユニット名称	タイプ	上限レベル	積載重量	積載空間	ユニット重量	耐久力	装甲	移動速度(m/s)	視界(m)	視界タイプ
ジャイアント	地上	40	150	150	70	1800	6	3.0	10.0	前方型
ジャイアントII	地上	60	150	150	70	2000	8	3.0	10.0	前方型
ジャイアントIII	地上	80	150	150	70	2250	10	3.2	10.0	前方型
ジャイアントIV	地上	100	150	150	70	2600	12	3.2	10.0	前方型
ジャイアントV	地上	120	150	150	70	3000	15	3.4	10.0	前方型
ブレイドー	地上	65	90	90	70	1600	6	6.5	10.0	前方型
ブレイドーII	地上	85	90	90	70	1700	7	6.5	10.0	前方型
ブレイドーIII	地上	105	90	90	70	1800	8	6.5	10.0	前方型
ブレイドーIV	地上	120	90	90	70	2000	10	6.5	10.0	前方型

ジャイアント



ブレイドー



特殊近接歩兵

ユニット名称	タイプ	上限レベル	積載重量	積載空間	ユニット重量	耐久力	装甲	移動速度(m/s)	視界(m)	視界タイプ
ブラド	地上	40	120	120	70	2000	2	3.3	10.0	前方型
ブラドII	地上	60	120	120	70	2200	3	3.3	10.0	前方型
ブラドIII	地上	80	120	120	70	2400	4	3.5	10.0	前方型
ブラドIV	地上	100	120	120	70	2600	5	3.5	10.0	前方型
ブラドV	地上	120	120	120	70	2900	6	3.7	10.0	前方型

ブラド



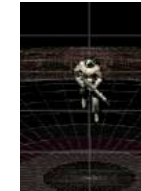
特殊歩兵

ユニット名称	タイプ	上限レベル	積載重量	積載空間	ユニット重量	耐久力	装甲	移動速度(m/s)	視界(m)	視界タイプ
ファントム	地上	40	70	70	40	750	1	4.8	10.0	前方型
ファントムII	地上	60	70	70	40	900	1	5.2	10.0	前方型
ファントムIII	地上	80	70	70	40	1100	2	5.2	10.0	前方型
ファントムIV	地上	100	70	70	40	1400	2	5.6	10.0	前方型
ファントムV	地上	120	70	70	40	1600	2	5.6	10.0	前方型
スナイパー	地上	65	75	75	40	600	0	3.0	10.0	前方型
スナイパーII	地上	85	75	75	40	700	0	3.0	10.0	前方型
スナイパーIII	地上	105	75	75	40	800	0	3.0	10.0	前方型
スナイパーIV	地上	120	75	75	40	900	0	3.0	10.0	前方型

ファントム



スナイパー



対空歩兵

ユニット名称	タイプ	上限レベル	積載重量	積載空間	ユニット重量	耐久力	装甲	移動速度(m/s)	視界(m)	視界タイプ
GTAロケットランチャー	地上	35	90	90	30	1200	5	1.3	15.0	前方型
GTAロケットランチャーII	地上	60	90	90	30	1450	7	1.3	15.0	前方型
GTAロケットランチャーIII	地上	80	90	90	30	1700	9	1.4	15.0	前方型
GTAロケットランチャーIV	地上	100	90	90	30	2100	11	1.4	15.0	前方型
GTAロケットランチャーV	地上	120	90	90	30	2500	13	1.4	15.0	前方型
ゴリアン	地上	65	100	100	50	1300	6	3.0	15.0	前方型
ゴリアンII	地上	85	100	100	50	1450	7	3.0	15.0	前方型
ゴリアンIII	地上	105	100	100	50	1600	8	3.3	15.0	前方型
ゴリアンIV	地上	120	100	100	50	1900	9	3.3	15.0	前方型
シャーク	地上	60	100	90	60	1350	7	1.8	15.0	前方型
シャークII	地上	80	100	90	60	1550	8	2.0	15.0	前方型
シャークIII	地上	100	100	90	60	1850	9	2.0	15.0	前方型
シャークIV	地上	120	100	90	60	2150	10	2.2	15.0	前方型

GTA



ゴリアン



シャーク

